

■ 株式会社電気ビル 空室情報 (2024.4.1時点)

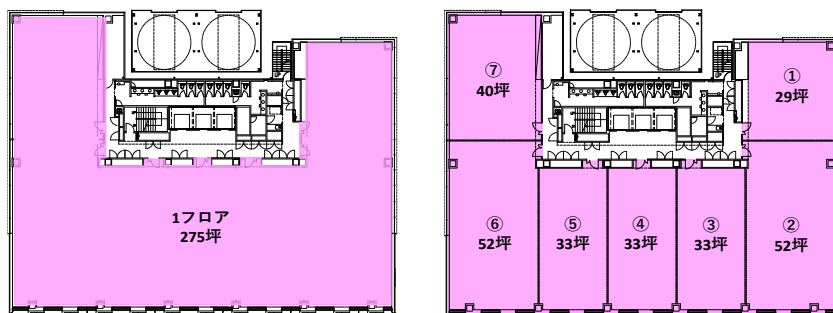
■ 長崎駅前電気ビル 長崎市御船蔵町2番3号

No.	階	㎡ (坪)	単価 [円/㎡(円/坪)]			月額料金 [円] ※税別			敷金 [円]	入居開始
			@貸室	@共益	@空調	貸室料	共益費	空調費		
-	3F	909.54 (275.13)	3,630 (12,000)	907 (2,998)	3,301,630	824,952	4,126,582	39,619,560	即入居可能	
①	2,3,4F	98.83 (29.89)	3,630 (12,000)	907 (2,998)	358,752	89,638	448,390	4,305,024	即入居可能	
②	2,3,4F	173.06 (52.35)	3,630 (12,000)	907 (2,998)	628,207	156,965	785,172	7,538,484	即入居可能	
③	2,3,4F	110.23 (33.34)	3,630 (12,000)	907 (2,998)	400,134	99,978	500,112	4,801,608	即入居可能	
④	2,3,4F	110.23 (33.34)	3,630 (12,000)	907 (2,998)	400,134	99,978	500,112	4,801,608	即入居可能	
⑤	2,3,6F	110.23 (33.34)	3,630 (12,000)	907 (2,998)	400,134	99,978	500,112	4,801,608	即入居可能	
⑥	3,6F	172.54 (52.19)	3,630 (12,000)	907 (2,998)	626,320	156,493	782,813	7,515,840	即入居可能	
⑦	2,3,4,6F	134.42 (40.66)	3,630 (12,000)	907 (2,998)	487,944	121,918	609,862	5,855,328	即入居可能	

※2階は窓面サッシの関係上、面積が一部異なります。詳細はお問い合わせください。

★VR内覧はこちら

基準階



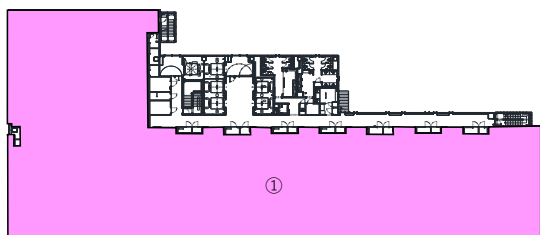
区画統合 (複数区画) についてはご相談ください

■ 福岡舞鶴スクエア 福岡市中央区舞鶴3丁目9番39号

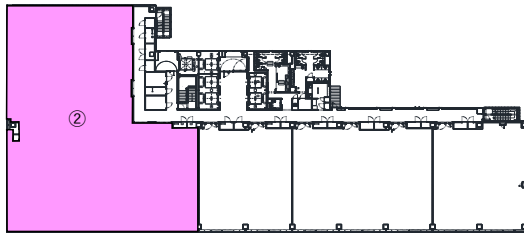
No.	階	㎡ (坪)	単価 [円/㎡(円/坪)]			月額料金 [円] ※税別			敷金 [円]	入居開始
			@貸室	@共益	@空調	貸室料	共益費	空調費		
①	5F	1,836.86 (555.65)	相談	-	相談	-	相談	12か月	即入居可能	
②	4F	898.47 (271.78)	相談	-	相談	-	相談	12か月	即入居可能	

※共益費は貸室料に含まれます。

5階



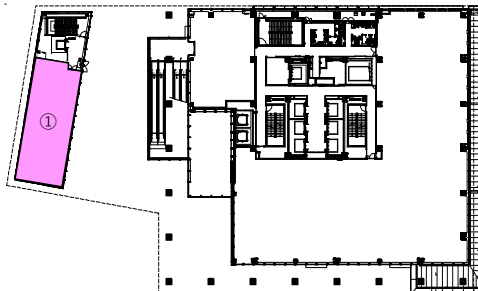
4階



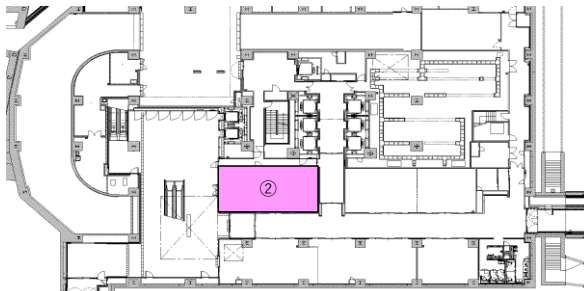
■ 電気ビル共創館 福岡市中央区渡辺通2丁目1番82号

No.	階	㎡ (坪)	単価 [円/㎡(円/坪)]			月額料金 [円] ※税別			敷金 [円]	入居開始
			@貸室	@共益	@空調	貸室料	共益費	空調費		
①	2F	166.91 (50.49)	5,450 (18,017)	675 (2,231)	385 (1,273)	909,659	112,664	1,086,583	13,644,885	先行引合い有
②	B1F	90.70 (27.44)	3,630 (12,000)	675 (2,231)	385 (1,273)	329,241	61,222	34,919	425,382	2024年9月

2階



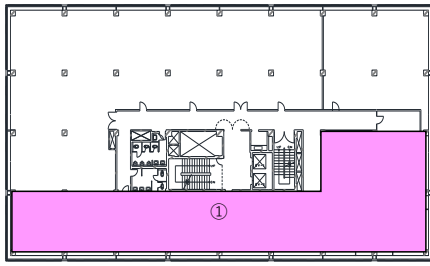
地下1階



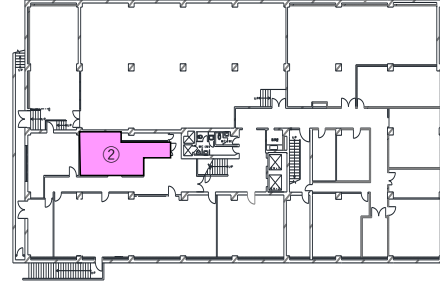
■ 九電不動産ビル 福岡市中央区薬院1丁目13番8号

No.	階	㎡ (坪)	単価 [円/㎡(円/坪)]			月額料金 [円] ※税別				敷金 [円]	入居開始
			①貸室	②共益	③空調	貸室料	共益費	空調費	計		
①	2F	455.57 (137.81)	2,780 (9,190)	453 (1,498)	467 (1,544)	1,266,484	206,373	212,751	1,685,608	18,997,260	即入居可能
②	B1F (倉庫)	36.30 (10.98)	1,500 (4,959)	453 (1,498)		54,450	16,443		70,893	816,750	即入居可能

2階



地下1階

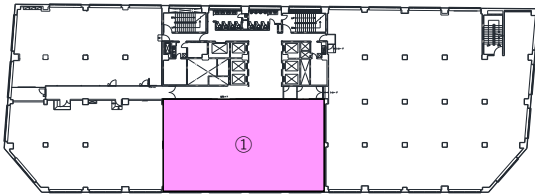


★VR内覧はこちら

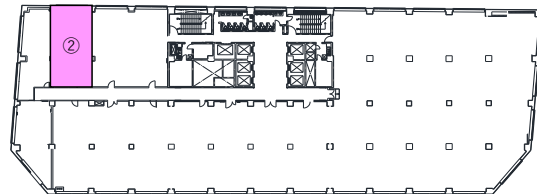
■ 天神ビル本館 福岡市中央区天神二丁目12番1号

No.	階	㎡ (坪)	単価 [円/㎡(円/坪)]			月額料金 [円] ※税別				敷金 [円]	入居開始 (予定)
			①貸室	②共益	③空調	貸室料	共益費	空調費	計		
①	7F	360.80 (109.14)	5,000 (16,529)	486 (1,607)	564 (1,864)	1,804,000	175,348	203,491	2,182,839	27,060,000	即入居可能
②	6F	69.30 (20.96)	5,000 (16,529)	486 (1,607)	564 (1,864)	346,500	33,679	39,085	419,264	5,197,500	即入居可能

7階



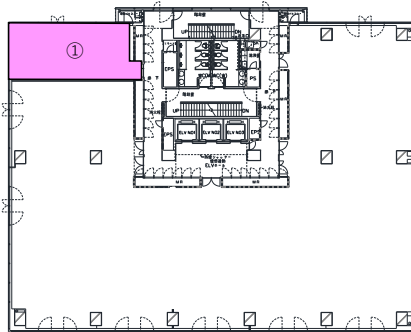
6階



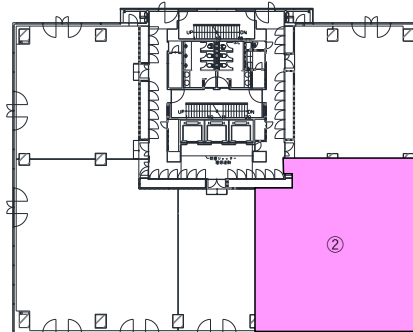
■ 天神ビル新館 福岡市中央区天神4丁目3番30号

No.	階	㎡ (坪)	単価 [円/㎡(円/坪)]			月額料金 [円] ※税別				敷金 [円]	入居開始
			①貸室	②共益	③空調	貸室料	共益費	空調費	計		
①	7F	75.20 (22.75)	4,541 (15,012)	499 (1,650)	405 (1,339)	341,483	37,524	30,456	409,463	5,122,245	即入居可能
②	6F	239.80 (72.54)	4,541 (15,012)	499 (1,650)	405 (1,339)	1,088,931	119,660	97,119	1,305,710	16,333,965	即入居可能
③	2F	150.50 (45.53)	4,541 (15,012)	499 (1,650)	405 (1,339)	683,420	75,099	60,952	819,471	10,251,300	2024年8月下旬

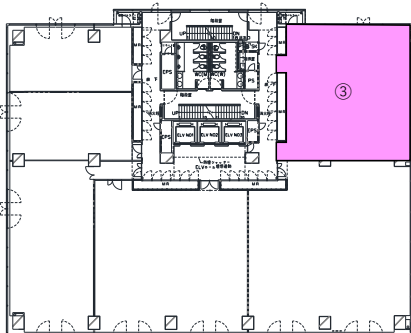
7階



6階



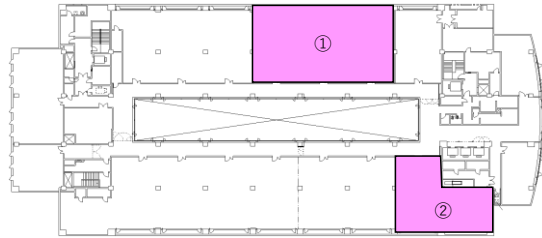
2階



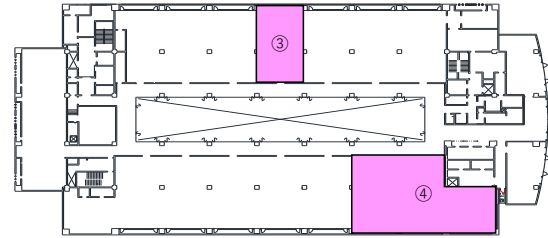
■ 下川端再開発ビル 福岡市博多区下川端町3番1号

No.	階	㎡ (坪)	単価 [円/㎡(円/坪)]			月額料金 [円] ※税別				敷金 [円]	入居開始 (予定)
			①貸室	②共益	③空調	貸室料	共益費	空調費	計		
①	11F	378.48 (114.49)	4,491 (14,846)	644 (2,129)	310 (1,025)	1,699,753	243,741	117,328	2,060,822	25,496,295	2024年5月
②	11F	213.46 (64.57)	4,491 (14,846)	644 (2,129)	310 (1,025)	958,648	137,468	66,172	1,162,288	14,379,720	2024年10月
③	10F	126.16 (38.16)	4,491 (14,846)	644 (2,129)	310 (1,025)	566,584	81,247	39,109	686,940	8,498,760	即入居可能
④	10F	339.62 (102.74)	4,491 (14,846)	644 (2,129)	310 (1,025)	1,525,233	218,715	105,282	1,849,230	22,878,495	即入居可能

11階



10階

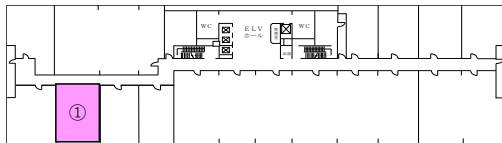


■ 新小倉ビル本館 北九州市小倉北区米町二丁目2番1号

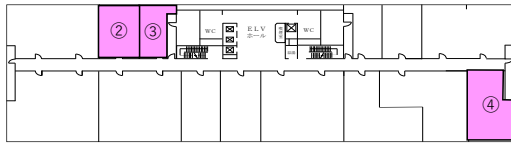
No.	階	㎡ (坪)	単価 [円/㎡(円/坪)]			月額料金 [円] ※税別				敷金 [円]	入居開始 (予定)
			①貸室	②共益	③空調	貸室料	共益費	空調費	計		
①	6F	74.70 (22.60)	2,750 (9,091)	454 (1,501)	496 (1,640)	205,425	33,913	37,051	276,389	2,465,100	即入居可能
②	4F	72.80 (22.02)	2,750 (9,091)	454 (1,501)	496 (1,640)	200,200	33,051	36,108	269,359	2,402,400	2024年6月 (予定)
③	4F	58.06 (17.56)	2,750 (9,091)	454 (1,501)	496 (1,640)	159,665	26,359	28,797	214,821	1,915,980	2024年5月
④	4F	108.88 (32.94)	2,750 (9,091)	454 (1,501)	496 (1,640)	299,420	49,431	54,004	402,855	3,593,040	館内打診
⑤	3F	157.55 (47.66)	2,750 (9,091)	454 (1,501)	496 (1,640)	433,262	71,527	78,144	582,933	5,199,144	即入居可能
⑥	3F	72.80 (22.02)	2,750 (9,091)	454 (1,501)	496 (1,640)	200,200	33,051	36,108	269,359	2,402,400	即入居可能
⑦	3F	84.75 (25.64)	2,750 (9,091)	454 (1,501)	496 (1,640)	233,062	38,476	42,036	313,574	2,796,744	即入居可能
⑧	2F	72.80 (22.02)	2,750 (9,091)	454 (1,501)	496 (1,640)	200,200	33,051	36,108	269,359	2,402,400	即入居可能
⑨	2F	184.77 (55.89)	2,750 (9,091)	454 (1,501)	496 (1,640)	508,117	83,885	91,645	683,647	6,097,404	即入居可能
⑩	1F	71.88 (21.74)	2,750 (9,091)	454 (1,501)	496 (1,640)	197,670	32,633	35,652	265,955	2,372,040	館内打診
⑪	1F	172.76 (52.26)	3,520 (11,636)	454 (1,501)	496 (1,640)	608,115	78,433	85,688	772,236	7,297,380	即入居可能

★VR内覧はこちら

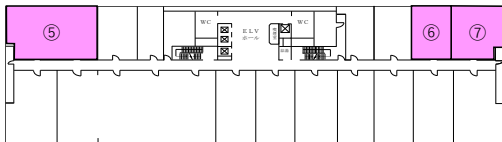
6階



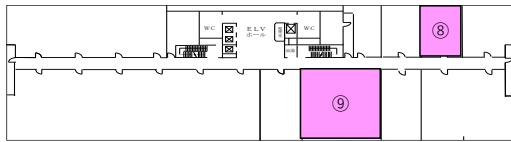
4階



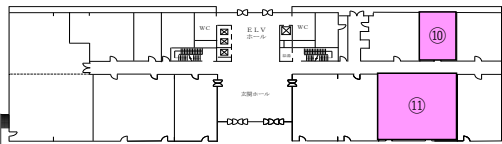
3階



2階



1階



■ 新小倉ビル別館 北九州市小倉北区米町二丁目2番1号

No.	階	㎡ (坪)	単価 [円/㎡(円/坪)]			月額料金 [円] ※税別				敷金 [円]	入居開始 (予定)
			①貸室	②共益	③空調	貸室料	共益費	空調費	計		
①	2F	88.31 (26.71)	1,490 (4,926)	100 (331)		131,581	8,831		140,412	1,578,972	即入居可能

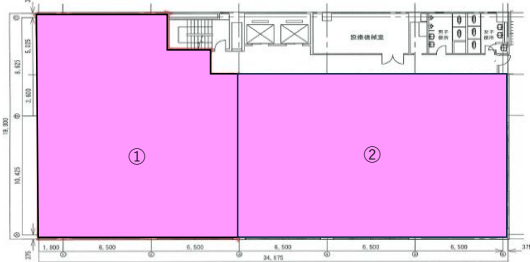
2階



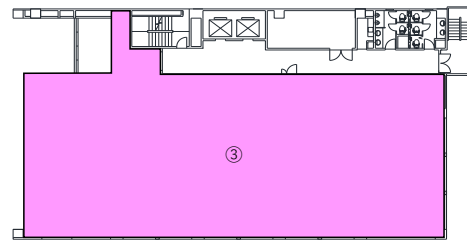
■ 桜スクエア 熊本市中央区花畑町12番28号

No.	階	㎡ (坪)	単価 [円/㎡(円/坪)]			月額料金 [円] ※税別				敷金 [円]	入居開始 (予定)
			①貸室	②共益	③空調	貸室料	共益費	空調費	計		
①	6F	267.92 (81.05)	相談	相談	-	相談	相談	-	相談	相談	先行引合い有
②	6F	284.43 (86.04)	相談	相談	-	相談	相談	-	相談	相談	未定
③	2F	493.75 (149.36)	相談	相談	-	相談	相談	-	相談	相談	未定
④	1F	479.20 (144.96)	相談	相談	-	相談	相談	-	相談	相談	未定

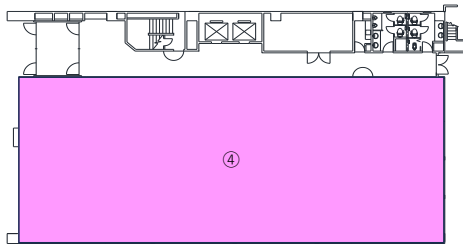
6階



2階



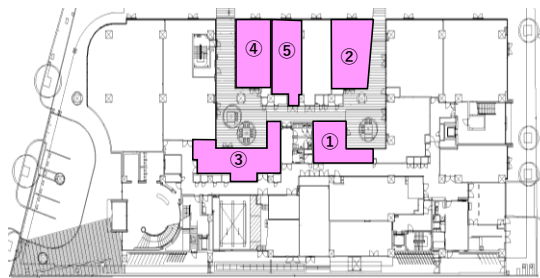
1階



■ グランガーデン熊本ビル 熊本市中央区城東町4番7号 お問合せ窓口 株式会社美創 TEL:096-324-6920

No.	階	㎡ (坪)	単価 [円/㎡(円/坪)]			月額料金 [円] ※税別				敷金 [円]	入居開始 (予定)
			①貸室	②共益	③空調	貸室料	共益費	空調費	計		
①	1F (店舗)	52.00 (15.73)	3,800 (12,562)	333 (1,101)	実費	197,600	17,316	実費	214,916	2,964,000	即入居可能
②	1F (店舗)	77.90 (23.56)	3,800 (12,562)	333 (1,101)	実費	296,020	25,940	実費	321,960	4,440,300	即入居可能
③	1F (店舗)	87.90 (26.59)	3,800 (12,562)	333 (1,101)	実費	334,020	29,270	実費	363,290	5,010,300	即入居可能
④	1F (店舗)	72.70 (21.99)	3,800 (12,562)	333 (1,101)	実費	276,260	24,209	実費	300,469	4,143,900	即入居可能
⑤	1F (店舗)	72.10 (21.81)	3,800 (12,562)	333 (1,101)	実費	273,980	24,009	実費	297,989	4,109,700	即入居可能

1階



—グランガーデン熊本ビルの空室お問合せ窓口—
株式会社美創 tel:096-324-6920